

Umweltbildung Ammersee

Im Sommer 2008 haben sich Schülerinnen der Mädchenrealschule Dießen an mehreren Projekttagen mit der Natur am Ammersee auseinandergesetzt.

An einem Tag haben sie unter anderem Kleinlebewesen im Ammersee und an einem zufließenden Bach erforscht und anschließend ein Wassertier-Puzzle gestaltet.

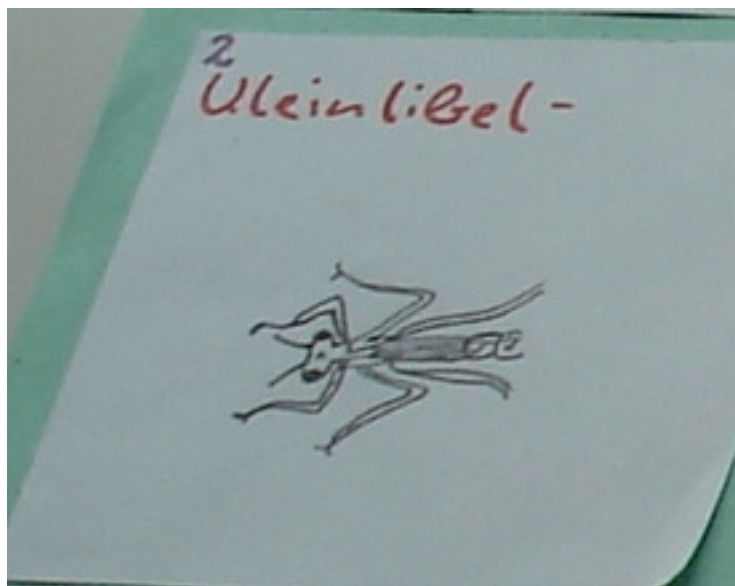
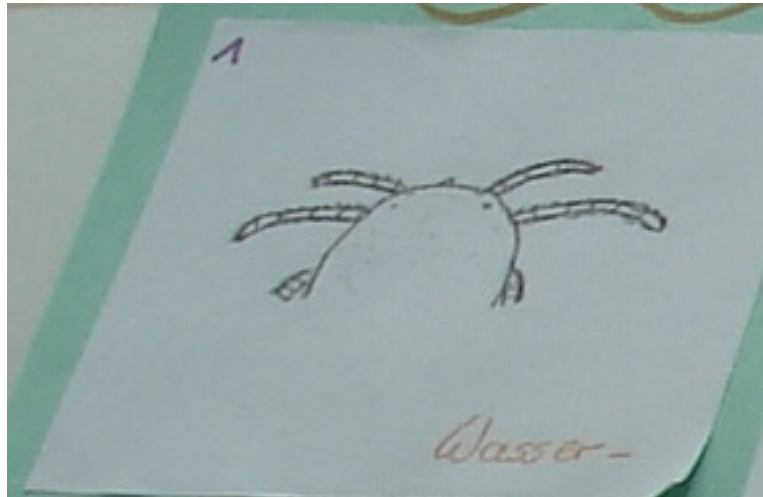
Man kann die Seiten ausdrucken, ausschneiden und als Puzzle verwenden. Jeweils eine Zahl und ein Buchstabe gehören Zusammen.



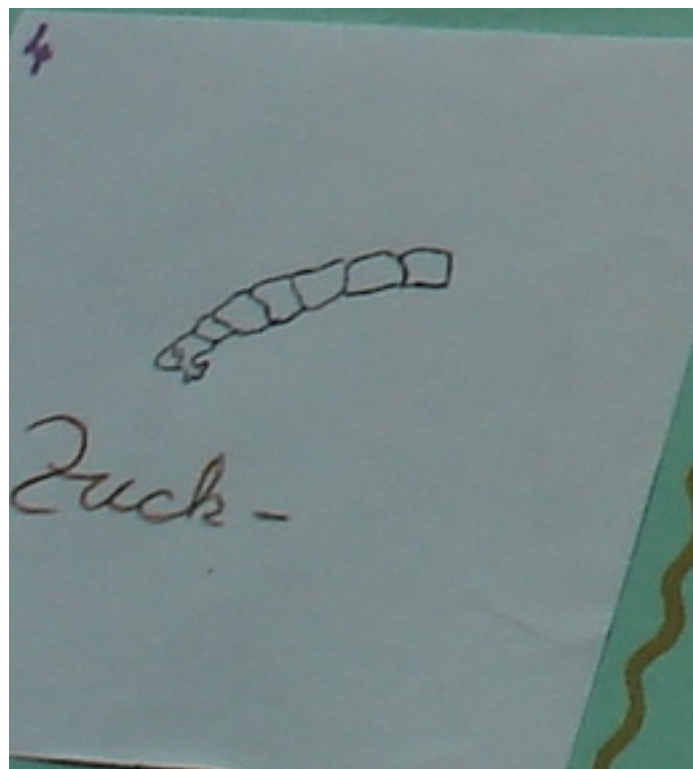
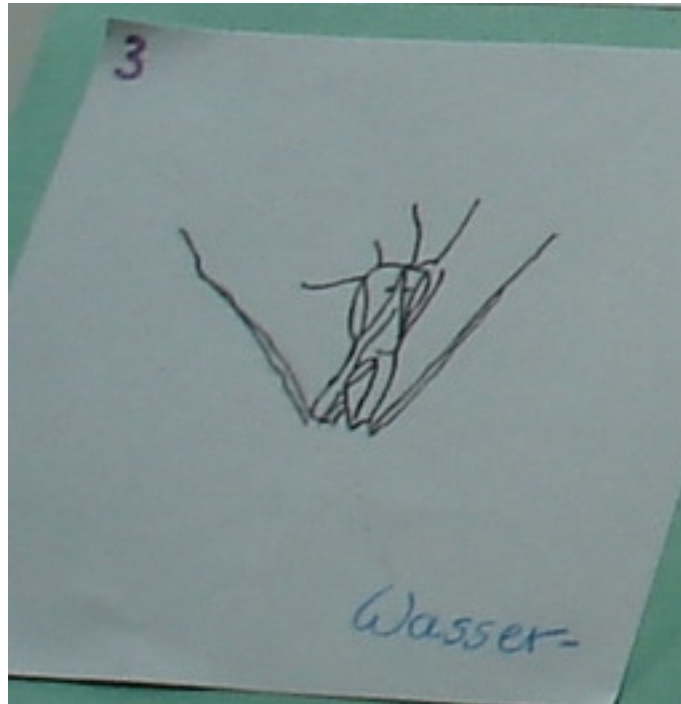
Puzzle „Kleine Tiere im Wasser“

Liebfrauenschule Mädchenrealschule des Schulwerks der Diözese Augsburg

Umweltbildung Ammersee



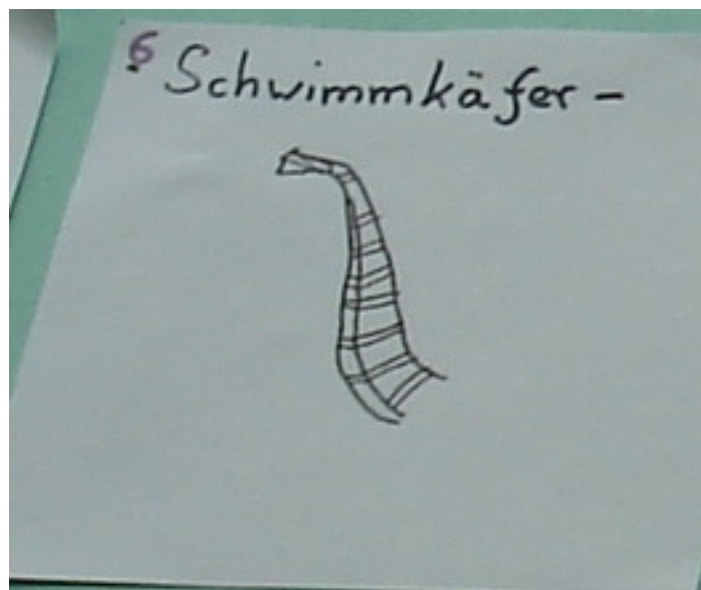
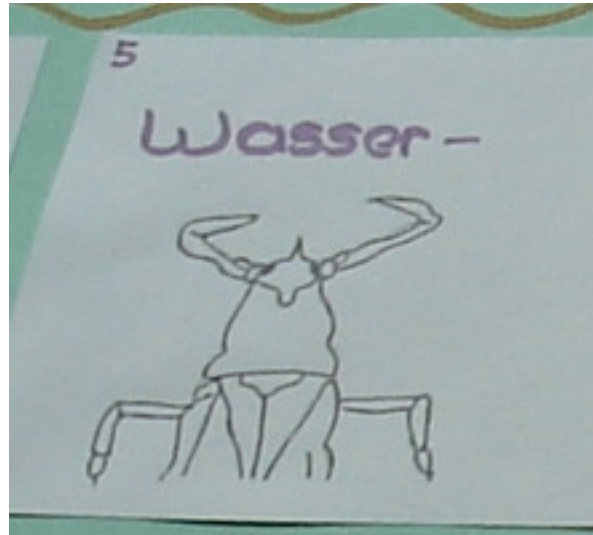
Umweltbildung Ammersee



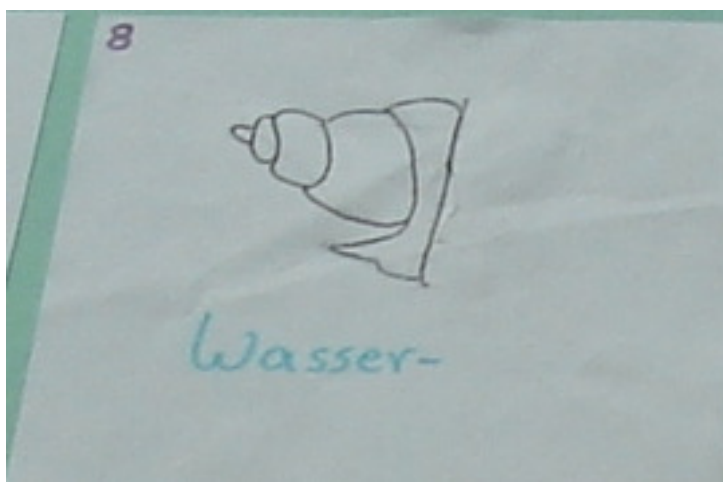
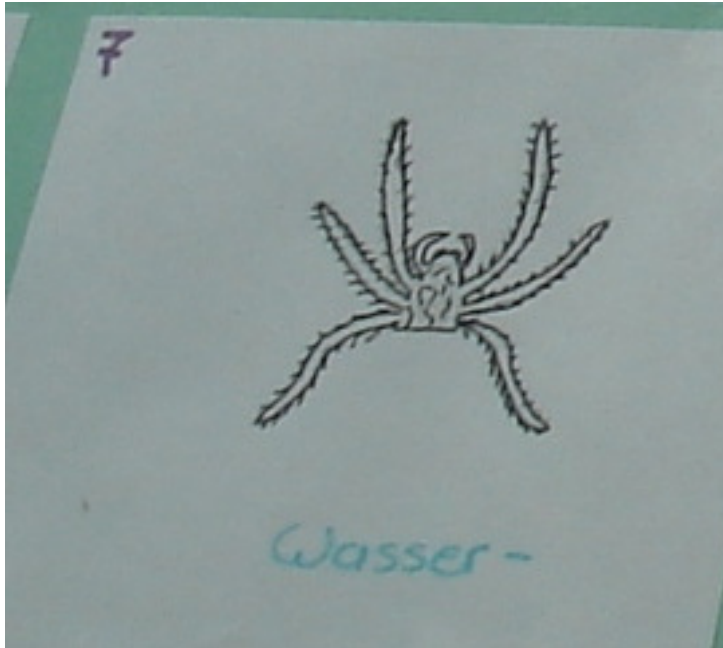
Puzzle „Kleine Tiere im Wasser“

Liebfrauenschule Mädchenrealschule des Schulwerks der Diözese Augsburg

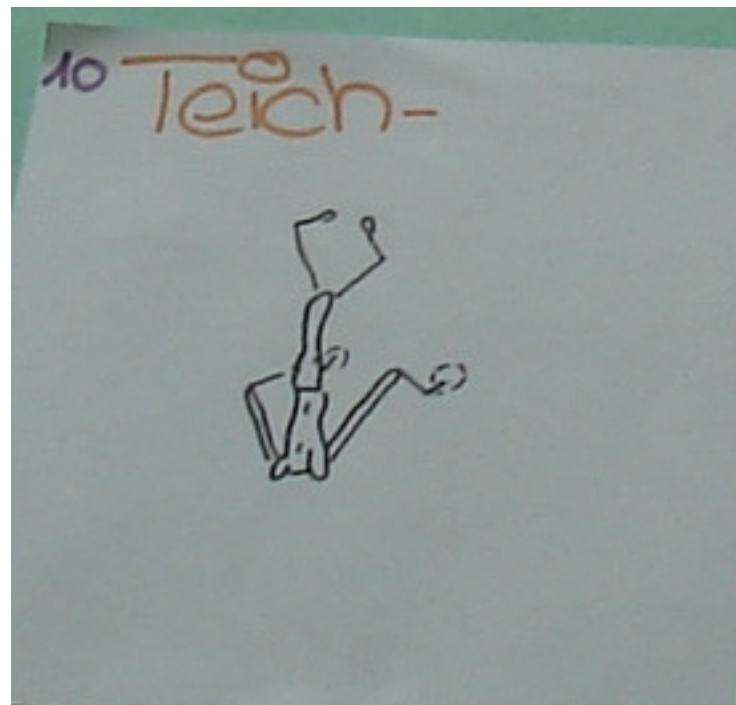
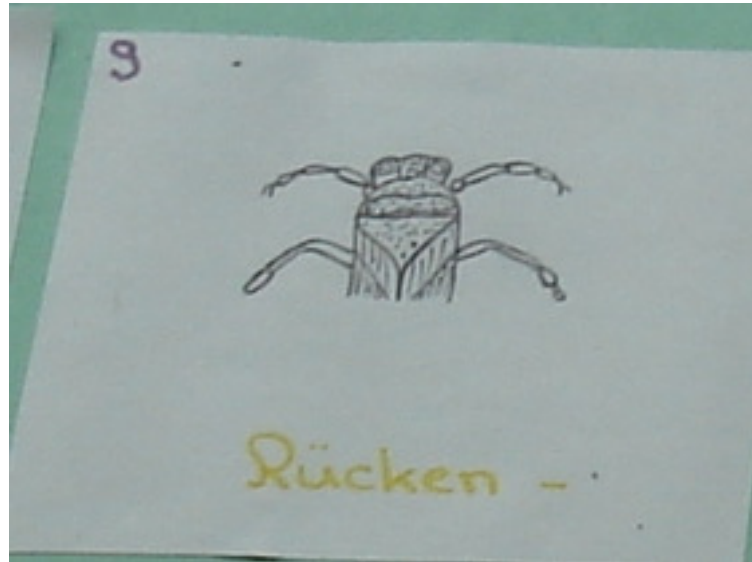
Umweltbildung Ammersee



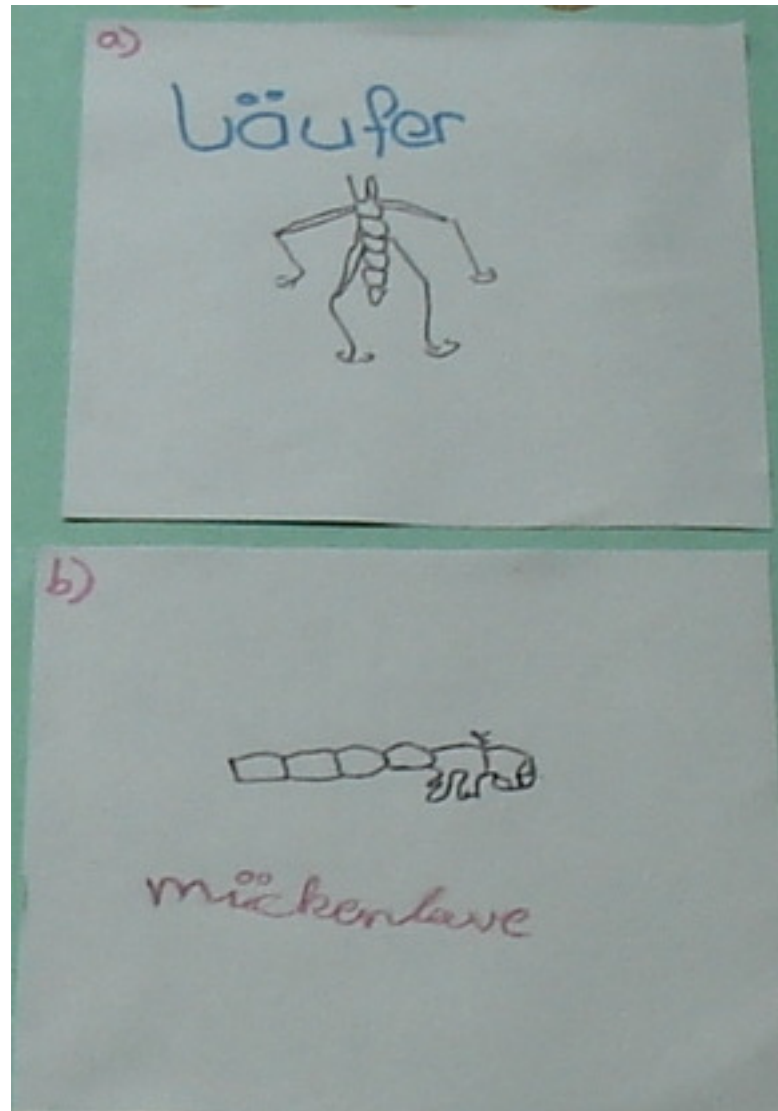
Umweltbildung Ammersee



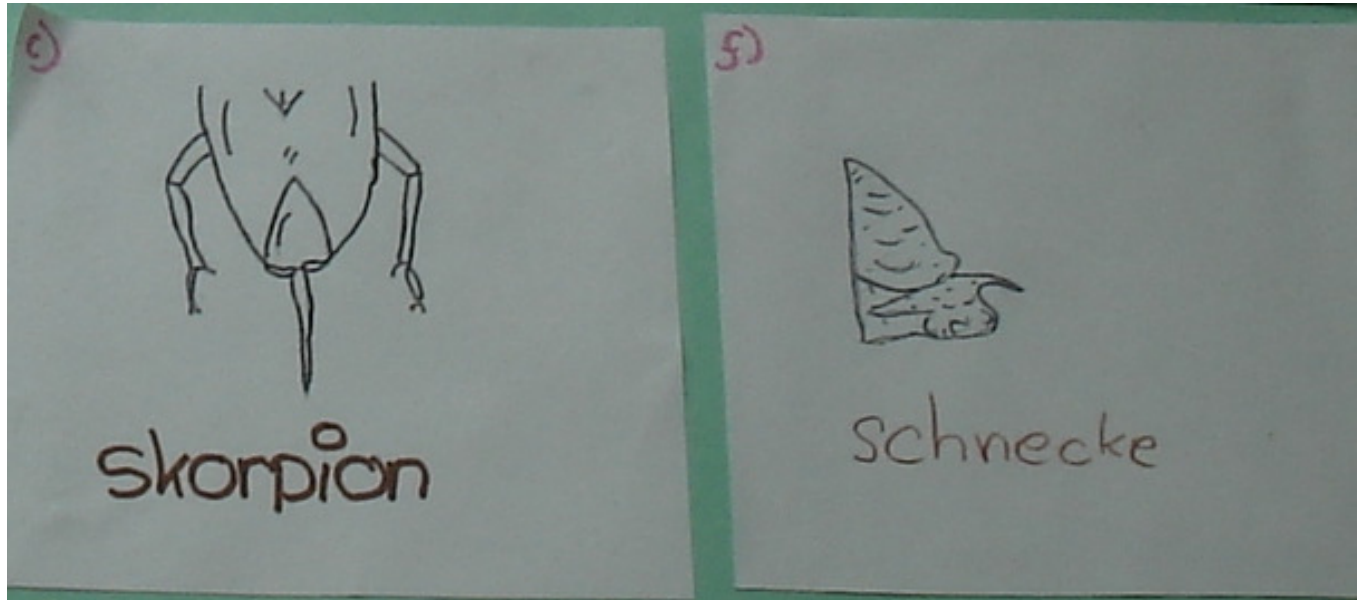
Umweltbildung Ammersee



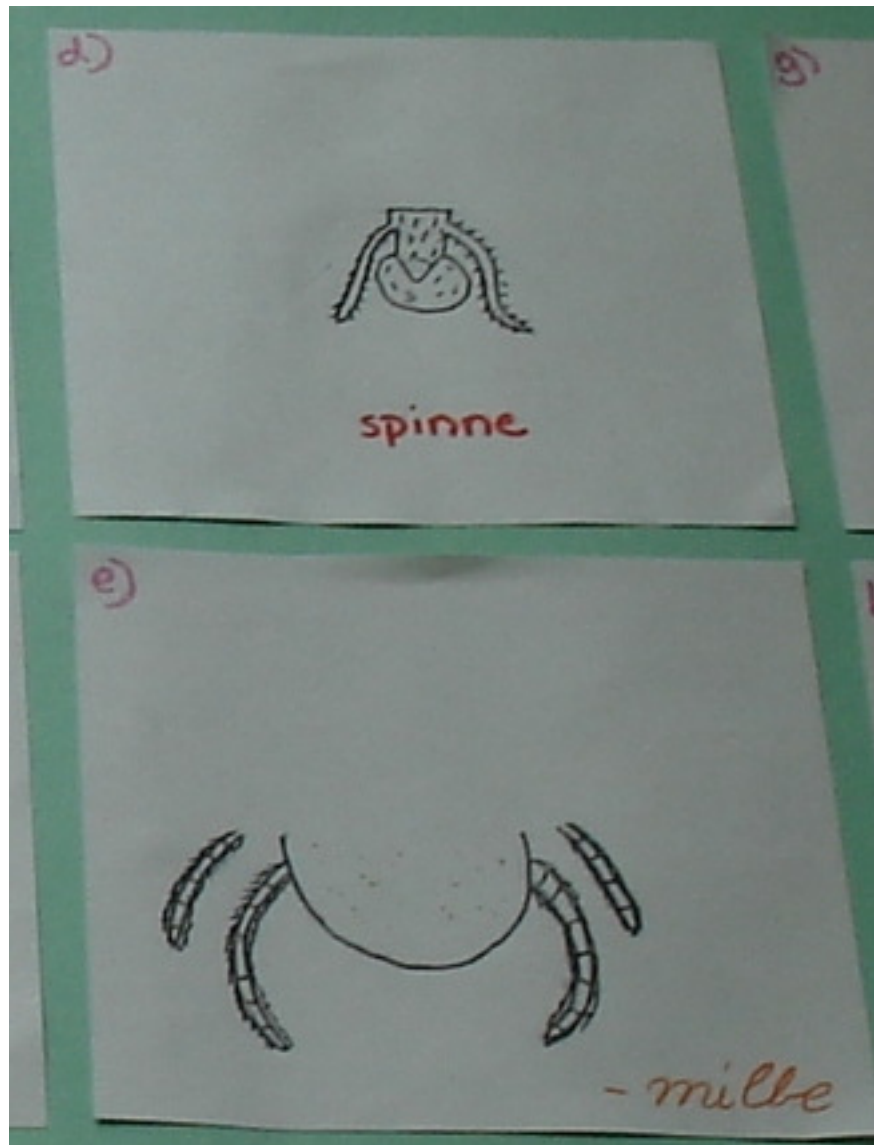
Umweltbildung Ammersee



Umweltbildung Ammersee



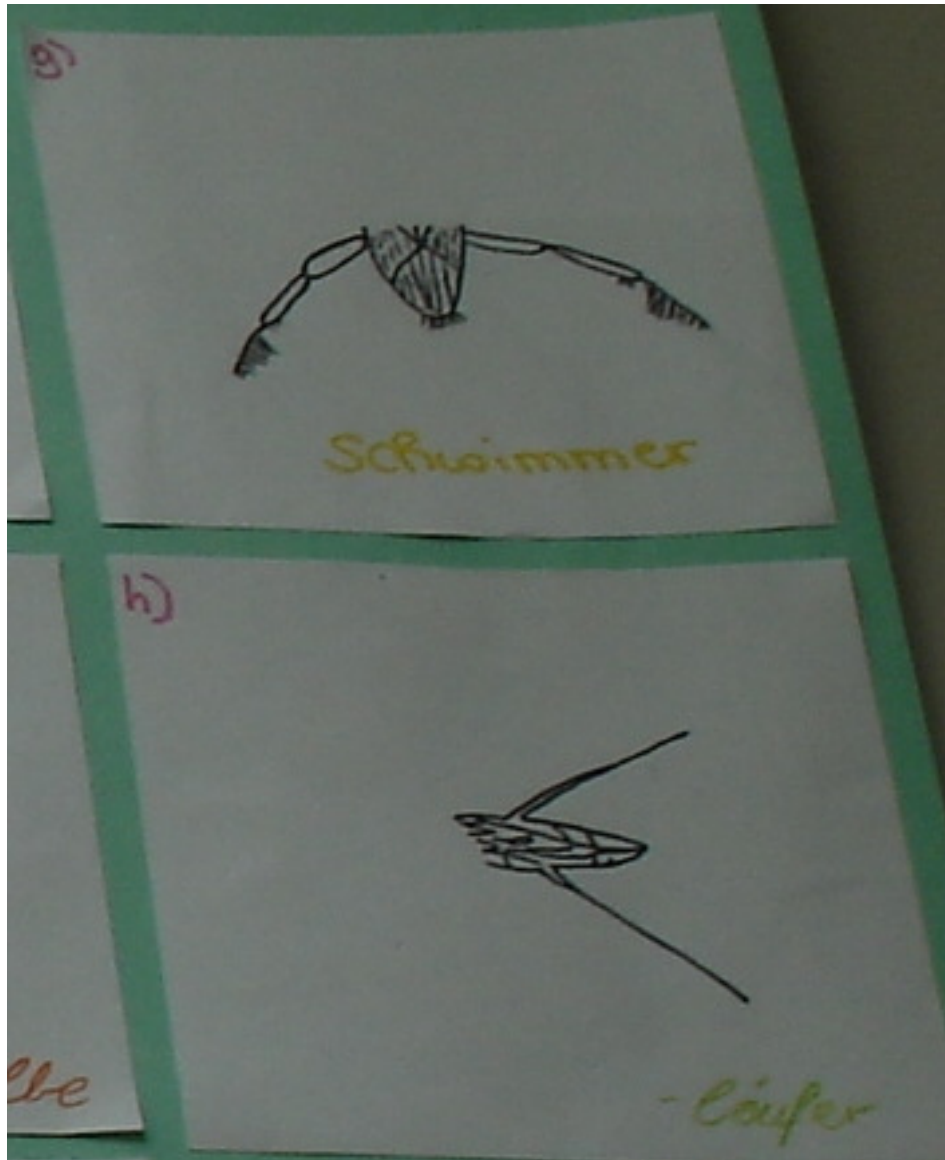
Umweltbildung Ammersee



Puzzle „Kleine Tiere im Wasser“

Liebfrauenschule Mädchenrealschule des Schulwerks der Diözese Augsburg

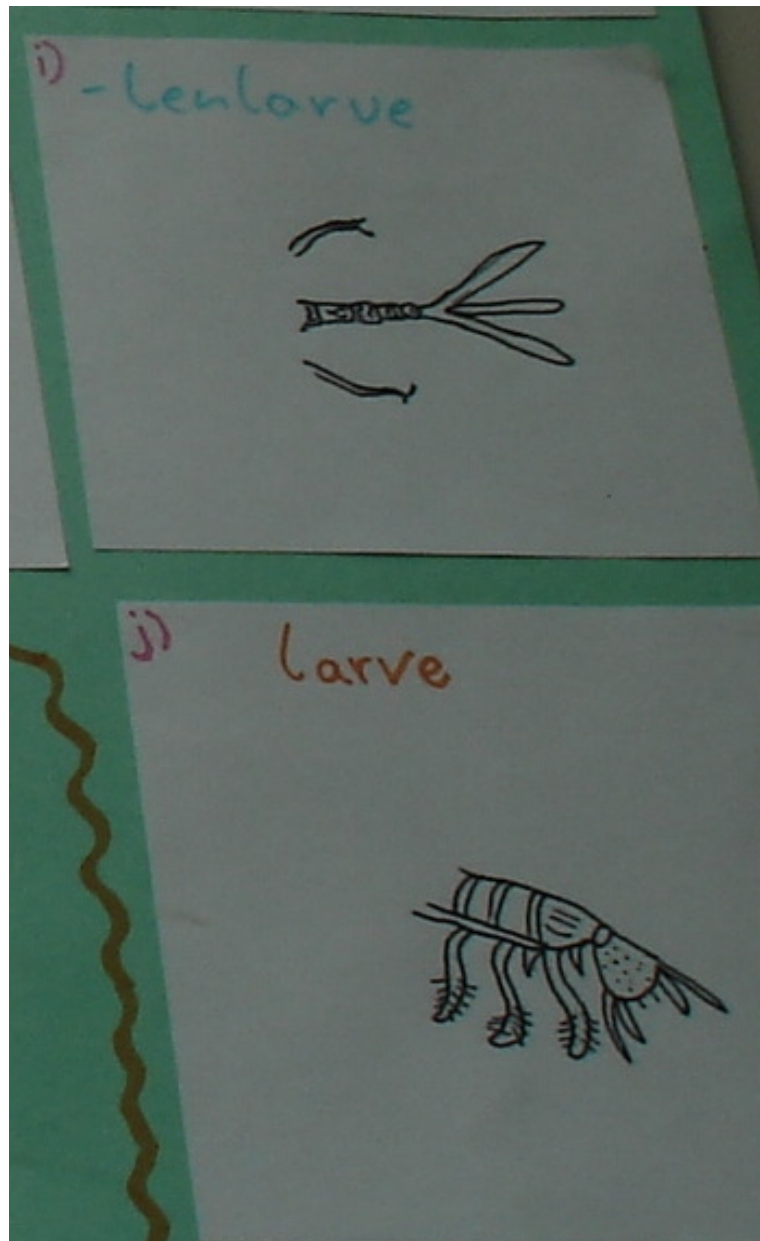
Umweltbildung Ammersee



Puzzle „Kleine Tiere im Wasser“

Liebfrauenschule Mädchenrealschule des Schulwerks der Diözese Augsburg

Umweltbildung Ammersee



Lösung: 1e; 2i; 3h; 4b; 5c; 6j; 7d; 8f; 9g; 10a